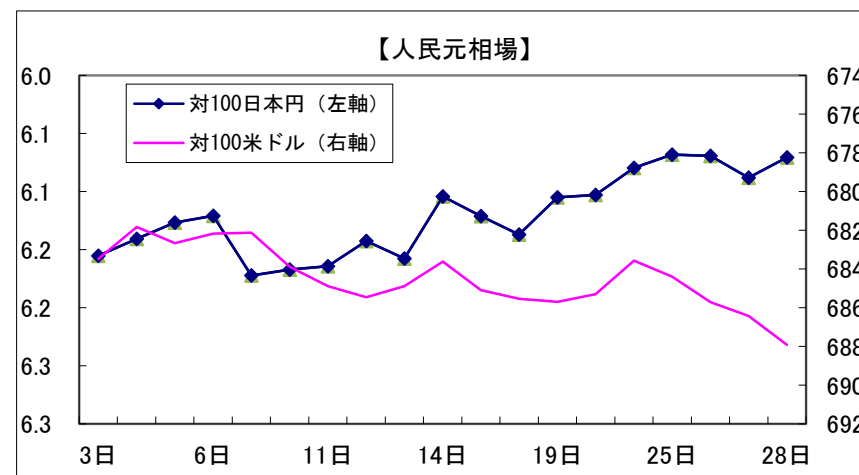


▼人民元為替レート推移(2018年9月)

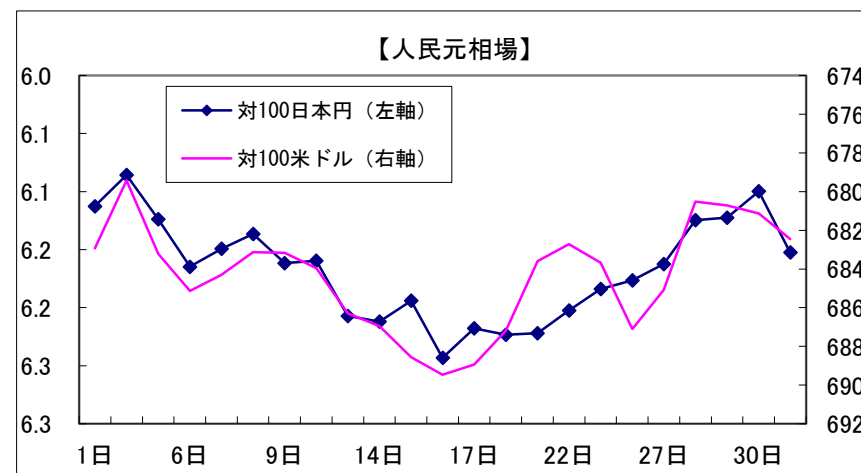
	対100日本円	対100米ドル	100香港ドル	100ユーロ	100ポンド
3日	6.1552	683.47	87.079	793.20	884.01
4日	6.1406	681.83	86.865	792.14	877.56
5日	6.1268	682.66	86.974	790.96	877.93
6日	6.1210	682.17	86.912	793.88	881.17
7日	6.1723	682.12	86.898	792.95	882.00
10日	6.1671	683.89	87.124	790.59	884.52
11日	6.1642	684.88	87.248	793.80	892.53
12日	6.1425	685.46	87.326	794.82	892.43
13日	6.1577	684.88	87.266	796.69	893.92
14日	6.1042	683.62	87.105	799.49	896.66
17日	6.1211	685.09	87.297	796.82	896.30
18日	6.1371	685.54	87.388	799.92	901.21
19日	6.1051	685.69	87.398	800.57	902.93
20日	6.1030	685.30	87.370	800.08	900.58
21日	6.0796	683.57	87.163	805.35	907.51
25日	6.0682	684.40	87.598	804.34	897.75
26日	6.0694	685.71	87.756	806.58	903.85
27日	6.0880	686.42	87.915	806.42	904.33
28日	6.0705	687.92	87.995	801.11	900.11
平均	6.1207	684.45	87.299	797.88	893.54



*グラフの数値軸の最高値・最低値は、月により異なります。

▼人民元為替レート推移(2018年8月)

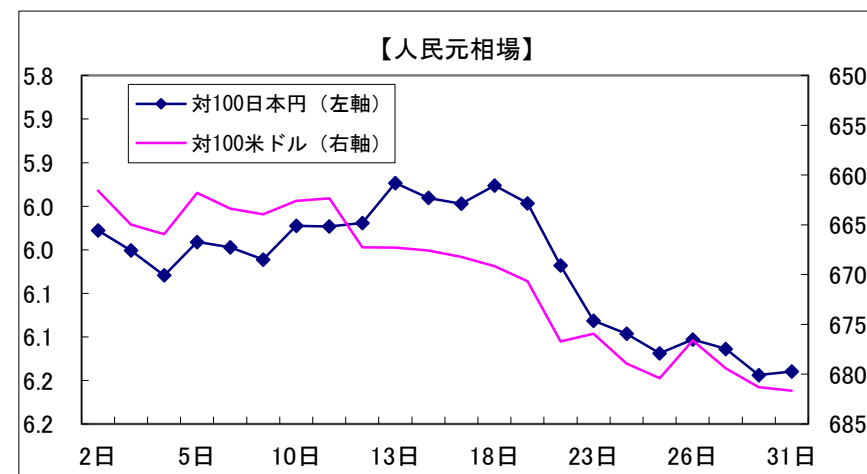
	対100日本円	対100米ドル	100香港ドル	100ユーロ	100ポンド
1日	6.1126	682.93	87.009	798.64	896.35
2日	6.0857	679.42	86.566	792.50	891.79
3日	6.1238	683.22	87.042	792.10	889.99
6日	6.1647	685.13	87.295	792.57	891.55
7日	6.1493	684.31	87.182	791.26	886.07
8日	6.1364	683.13	87.030	792.77	884.32
9日	6.1615	683.17	87.037	793.23	879.97
10日	6.1595	683.95	87.131	788.26	877.30
13日	6.2070	686.29	87.428	782.86	876.97
14日	6.2119	686.95	87.512	783.95	877.49
15日	6.1940	688.56	87.716	781.36	876.28
16日	6.2430	689.46	87.837	782.85	876.34
17日	6.2177	688.94	87.767	784.37	877.00
20日	6.2233	687.18	87.543	786.50	876.76
21日	6.2218	683.60	87.088	786.64	875.43
22日	6.2024	682.71	86.974	790.46	881.39
23日	6.1838	683.67	87.096	791.95	882.64
24日	6.1764	687.10	87.530	793.57	880.88
27日	6.1625	685.08	87.273	797.77	881.82
28日	6.1245	680.52	86.692	795.45	877.50
29日	6.1225	680.72	86.725	795.90	876.06
30日	6.0998	681.13	86.784	797.59	887.90
31日	6.1524	682.46	86.949	796.46	888.54
平均	6.1668	684.33	87.183	790.83	882.19



*グラフの数値軸の最高値・最低値は、月により異なります。

▼人民元為替レートの推移(2018年7月)

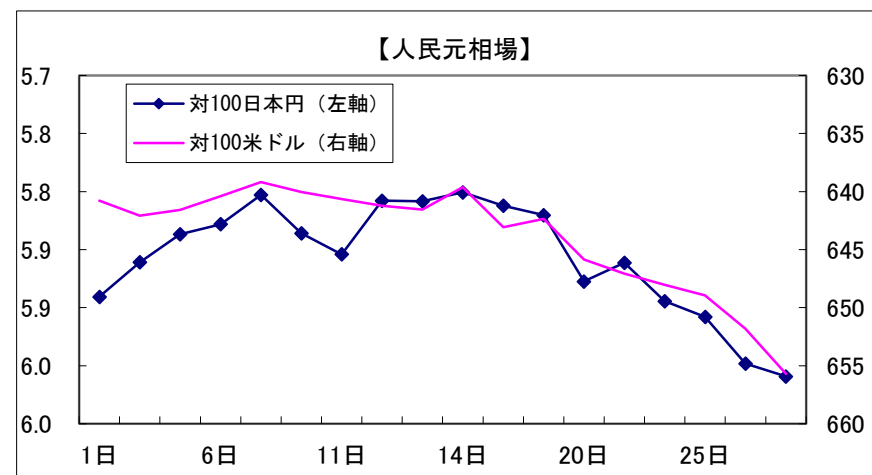
	対100日本円	対100米ドル	100香港ドル	100ユーロ	100ポンド
2日	5.9777	661.57	84.309	772.43	873.69
3日	6.0007	664.97	84.753	774.12	874.19
4日	6.0294	665.95	84.900	776.65	878.97
5日	5.9910	661.80	84.371	771.72	875.55
6日	5.9973	663.36	84.525	775.58	877.19
9日	6.0111	663.93	84.591	779.86	882.48
10日	5.9726	662.59	84.420	779.05	878.05
11日	5.9733	662.34	84.390	776.87	878.21
12日	5.9691	667.26	85.018	779.73	882.53
13日	5.9234	667.27	85.021	778.33	879.18
16日	5.9405	667.58	85.058	780.16	883.72
17日	5.9471	668.21	85.140	782.39	884.36
18日	5.9262	669.14	85.254	780.04	877.27
19日	5.9466	670.66	85.446	780.90	876.95
20日	6.0181	676.71	86.213	787.59	881.02
23日	6.0813	675.93	86.114	793.26	888.38
24日	6.0963	678.91	86.513	793.87	889.77
25日	6.1187	680.40	86.724	795.33	895.08
26日	6.1029	676.62	86.249	794.03	892.97
27日	6.1138	679.42	86.578	791.09	890.79
30日	6.1438	681.31	86.812	794.86	893.81
31日	6.1398	681.65	86.852	797.99	895.42
平均	6.0191	670.34	85.421	783.45	883.16



*グラフの数値軸の最高値・最低値は、月により異なります。

▼人民元為替レートの推移(2018年6月)

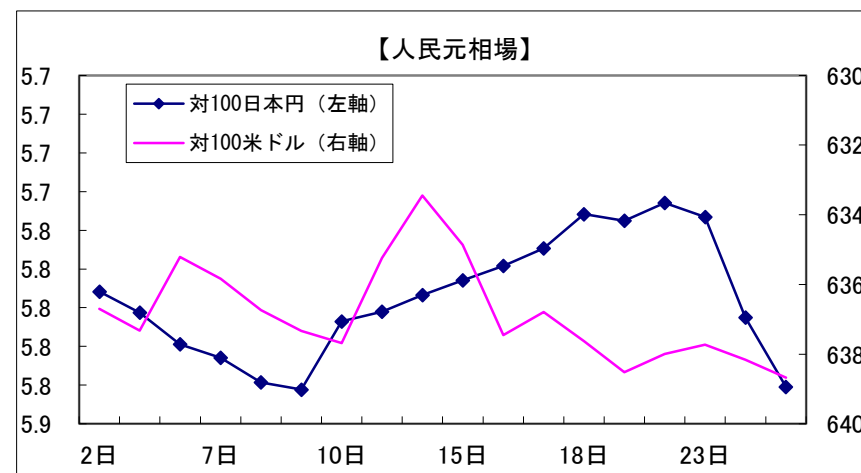
	対100日本円	対100米ドル	100香港ドル	100ユーロ	100ポンド
1日	5.8906	640.78	81.672	749.61	851.73
4日	5.8609	642.08	81.838	748.90	857.34
5日	5.8368	641.57	81.763	750.58	854.25
6日	5.8281	640.40	81.606	750.72	858.48
7日	5.8029	639.19	81.459	753.16	857.73
8日	5.8360	640.03	81.578	754.96	858.90
11日	5.8540	640.64	81.648	754.46	858.90
12日	5.8079	641.21	81.718	754.23	857.18
13日	5.8084	641.56	81.757	753.51	857.77
14日	5.8007	639.62	81.508	754.59	855.55
15日	5.8122	643.06	81.928	743.79	852.28
19日	5.8203	642.35	81.835	746.68	850.84
20日	5.8774	645.86	82.282	749.85	852.39
21日	5.8613	647.06	82.488	748.97	852.42
22日	5.8944	648.04	82.614	752.06	858.61
25日	5.9078	648.93	82.706	756.66	860.86
26日	5.9482	651.80	83.057	763.23	866.05
27日	5.9592	655.69	83.539	764.41	867.60
28日	5.9966	659.60	84.044	763.89	866.97
29日	5.9914	661.66	84.310	765.15	865.51
平均	5.8698	645.56	82.268	753.97	858.07



*グラフの数値軸の最高値・最低値は、月により異なります。

▼人民元為替レートの推移(2018年5月)

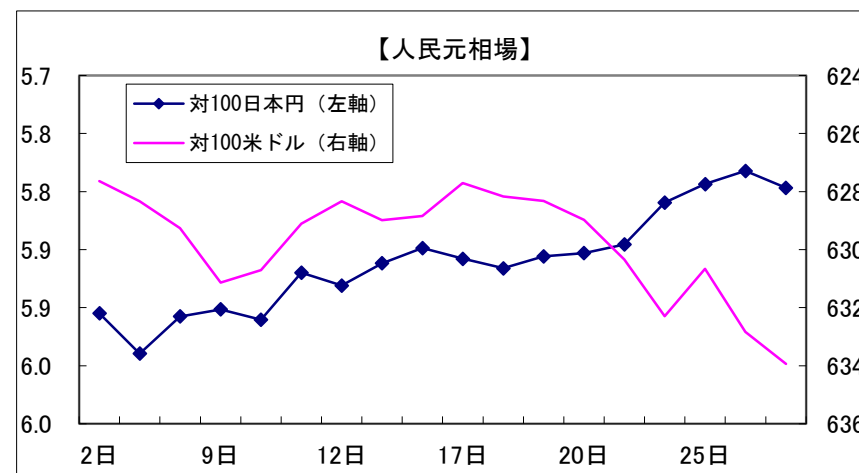
	対100日本円	対100米ドル	100香港ドル	100ユーロ	100ポンド
2日	5.7917	636.70	81.114	762.74	865.66
3日	5.8025	637.32	81.198	761.49	864.74
4日	5.8189	635.21	80.924	761.37	861.83
7日	5.8258	635.84	81.005	760.47	860.75
8日	5.8386	636.74	81.116	759.32	863.50
9日	5.8423	637.33	81.192	756.01	863.49
10日	5.8071	637.68	81.238	755.57	863.86
11日	5.8020	635.24	80.925	756.85	858.47
14日	5.7934	633.45	80.695	757.03	858.14
15日	5.7858	634.86	80.877	757.11	860.63
16日	5.7784	637.45	81.206	753.52	860.29
17日	5.7693	636.79	81.124	752.20	862.22
18日	5.7517	637.63	81.228	751.88	861.42
21日	5.7551	638.52	81.342	750.70	859.93
22日	5.7459	637.99	81.288	752.02	856.64
23日	5.7531	637.73	81.242	751.30	856.62
24日	5.8050	638.16	81.316	747.17	853.17
25日	5.8410	638.67	81.386	748.30	854.39
28日	5.8334	639.62	81.530	747.53	851.14
29日	5.8509	640.21	81.605	744.25	852.10
30日	5.9234	642.07	81.839	740.74	851.01
31日	5.8986	641.44	81.754	748.14	852.10
平均	5.8097	637.58	81.234	753.44	858.73



*グラフの数値軸の最高値・最低値は、月により異なります。

▼人民元為替レートの推移(2018年4月)

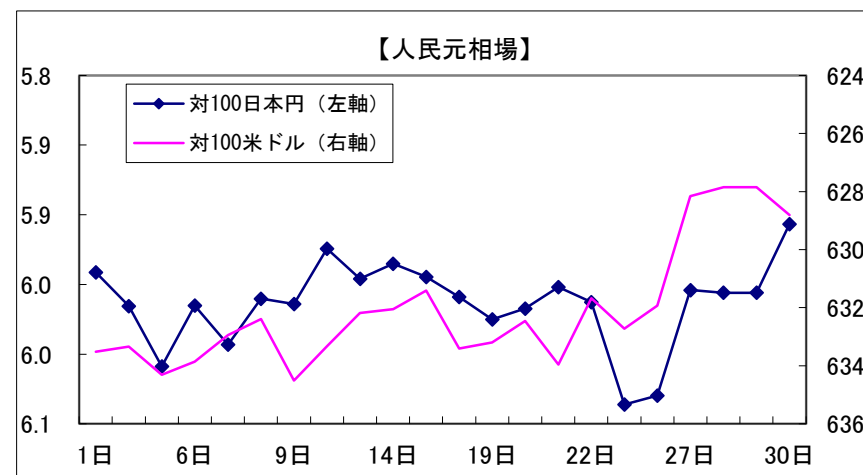
	対100日本円	対100米ドル	100香港ドル	100ユーロ	100ポンド
2日	5.9047	627.64	79.969	772.99	880.87
3日	5.9395	628.33	80.058	772.74	882.77
4日	5.9075	629.26	80.174	772.06	884.83
9日	5.9014	631.14	80.414	774.12	889.15
10日	5.9104	630.71	80.352	777.31	891.41
11日	5.8697	629.11	80.145	777.66	891.81
12日	5.8808	628.34	80.048	777.16	891.08
13日	5.8617	628.98	80.126	774.98	894.67
16日	5.8487	628.84	80.107	775.22	895.23
17日	5.8578	627.71	79.965	777.00	899.78
18日	5.8661	628.17	80.023	776.82	897.74
19日	5.8557	628.32	80.047	777.57	892.23
20日	5.8530	628.97	80.142	776.11	885.48
23日	5.8456	630.34	80.349	773.59	882.50
24日	5.8095	632.29	80.615	771.32	880.52
25日	5.7936	630.66	80.372	771.44	881.97
26日	5.7823	632.83	80.648	769.85	881.60
27日	5.7967	633.93	80.785	767.14	881.75
平均	5.8603	629.75	80.241	774.17	888.08



*グラフの数値軸の最高値・最低値は、月により異なります。

▼人民元為替レートの推移(2018年3月)

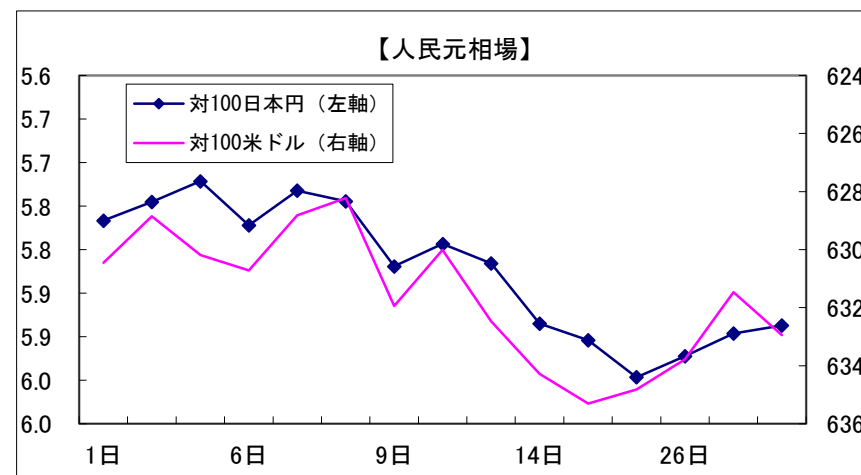
	対100日本円	対100米ドル	100香港ドル	100ユーロ	100ポンド
1日	5.9413	633.52	80.939	772.29	871.25
2日	5.9655	633.34	80.913	777.02	872.32
5日	6.0088	634.31	80.992	781.03	874.62
6日	5.9651	633.86	80.934	782.11	877.89
7日	5.9931	632.94	80.802	785.93	879.68
8日	5.9602	632.39	80.718	784.92	879.14
9日	5.9641	634.51	80.923	780.89	876.03
12日	5.9244	633.33	80.795	779.56	877.39
13日	5.9459	632.18	80.635	780.02	879.06
14日	5.9352	632.05	80.611	783.25	883.12
15日	5.9446	631.41	80.532	781.31	881.91
16日	5.9589	633.40	80.772	779.26	882.45
19日	5.9751	633.20	80.731	777.64	882.77
20日	5.9672	632.46	80.636	780.38	887.03
21日	5.9519	633.96	80.809	776.53	887.82
22日	5.9626	631.67	80.509	780.20	893.47
23日	6.0361	632.72	80.621	779.75	892.92
26日	6.0297	631.93	80.520	781.36	894.35
27日	5.9540	628.16	80.047	782.18	893.89
28日	5.9559	627.85	80.019	779.10	890.15
29日	5.9559	627.85	80.019	779.10	890.15
30日	5.9066	628.81	80.125	773.78	891.91
平均	5.9637	632.0841	80.6183	779.8914	883.6055



*グラフの数値軸の最高値・最低値は、月により異なります。

▼人民元為替レート推移(2018年2月)

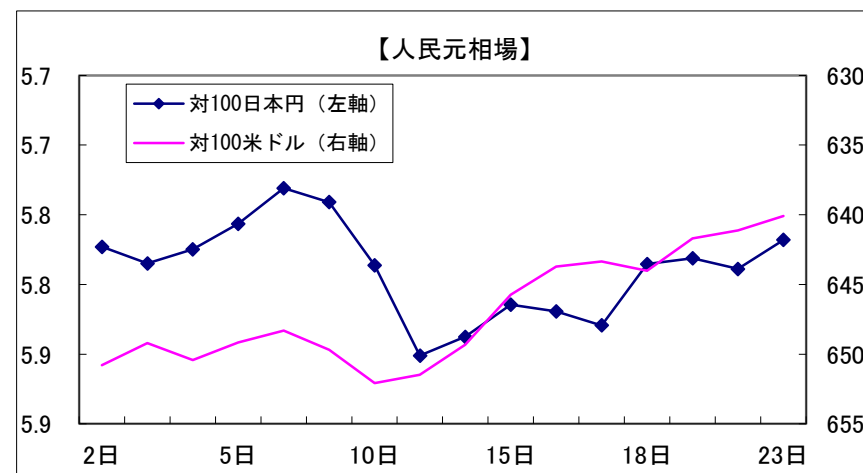
	対100日本円	対100米ドル	100香港ドル	100ユーロ	100ポンド
1日	5.7667	630.45	80.600	782.18	894.45
2日	5.7452	628.85	80.413	786.41	896.61
5日	5.7215	630.19	80.572	783.53	887.56
6日	5.7720	630.72	80.650	780.35	880.04
7日	5.7323	628.82	80.419	777.84	876.48
8日	5.7446	628.22	80.359	770.07	870.83
9日	5.8192	631.94	80.815	774.47	880.57
12日	5.7935	630.01	80.570	771.83	870.42
13日	5.8159	632.47	80.876	777.40	875.69
14日	5.8850	634.28	81.094	783.43	880.68
22日	5.9040	635.30	81.190	779.66	883.70
23日	5.9465	634.82	81.139	782.76	885.95
26日	5.9225	633.78	81.009	778.92	885.34
27日	5.8963	631.46	80.714	777.56	881.33
28日	5.8872	632.94	80.858	773.55	879.39
平均	5.8235	631.62	80.752	778.66	881.94



*グラフの数値軸の最高値・最低値は、月により異なります。

▼人民元為替レートの推移(2018年1月)

	対100日本円	対100米ドル	100香港ドル	100ユーロ	100ポンド
2日	5.7730	650.79	83.231	781.98	879.63
3日	5.7849	649.20	83.058	783.26	882.69
4日	5.7748	650.43	83.200	780.96	878.75
5日	5.7565	649.15	83.031	783.65	879.79
8日	5.7308	648.32	82.913	780.58	880.08
9日	5.7409	649.68	83.054	777.46	881.49
10日	5.7863	652.07	83.378	777.70	882.48
11日	5.8510	651.47	83.274	778.82	880.27
12日	5.8375	649.32	82.997	782.31	879.48
15日	5.8145	645.74	82.543	787.17	886.21
16日	5.8193	643.72	82.272	789.57	887.81
17日	5.8293	643.35	82.226	789.33	887.64
18日	5.7854	644.01	82.399	784.82	890.17
19日	5.7812	641.69	82.067	785.74	891.68
22日	5.7888	641.12	82.013	785.29	889.84
23日	5.7680	640.09	81.861	784.76	895.07
24日	5.7979	639.16	81.749	786.30	895.15
25日	5.8320	637.24	81.514	789.96	906.61
26日	5.7881	634.36	81.145	786.21	897.59
29日	5.8212	632.67	80.923	786.03	895.05
30日	5.8100	633.12	80.986	783.63	890.71
31日	5.8216	633.39	80.993	785.53	896.00
平均	5.7951	643.64	82.310	784.14	887.92



*グラフの数値軸の最高値・最低値は、月により異なります。