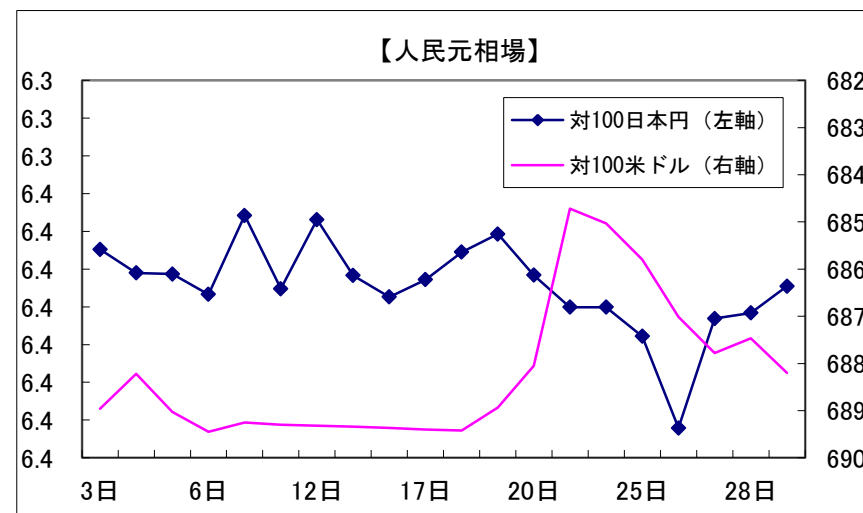


▼人民元為替レートの推移(2019年6月)

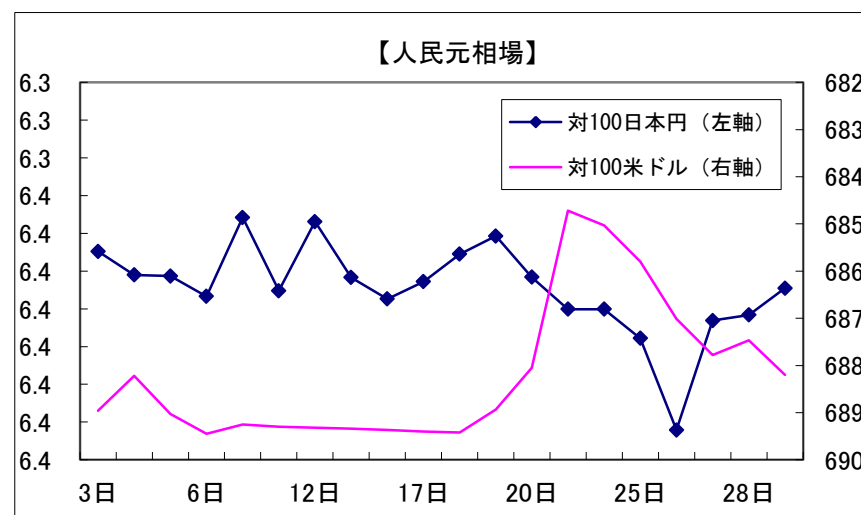
	対100日本円	対100米ドル	100香港ドル	100ユーロ	100ポンド
3日	6.3648	688.96	87.877	769.97	870.77
4日	6.3710	688.22	87.788	773.99	871.67
5日	6.3713	689.03	87.874	775.96	875.89
6日	6.3767	689.45	87.929	775.31	876.29
10日	6.3558	689.25	87.885	779.97	876.92
11日	6.3752	689.30	87.896	781.47	876.97
12日	6.3569	689.32	88.027	781.47	877.73
13日	6.3717	689.34	88.162	780.20	877.41
14日	6.3774	689.37	88.015	778.93	875.99
17日	6.3728	689.40	88.046	775.85	871.45
18日	6.3655	689.42	87.998	775.24	866.49
19日	6.3607	688.93	87.967	773.04	867.72
20日	6.3716	688.05	88.000	773.79	870.99
21日	6.3801	684.72	87.685	773.30	869.90
24日	6.3801	685.03	87.683	779.35	873.07
25日	6.3878	685.80	87.827	781.61	873.63
26日	6.4121	687.01	87.983	781.09	872.23
27日	6.3831	687.78	88.069	782.04	873.01
28日	6.3816	687.47	87.966	781.70	871.13
平均	6.3745	688.20	87.930	777.59	873.12



\*グラフの数値軸の最高値・最低値は、月により異なります。

▼人民元為替レートの推移(2019年5月)

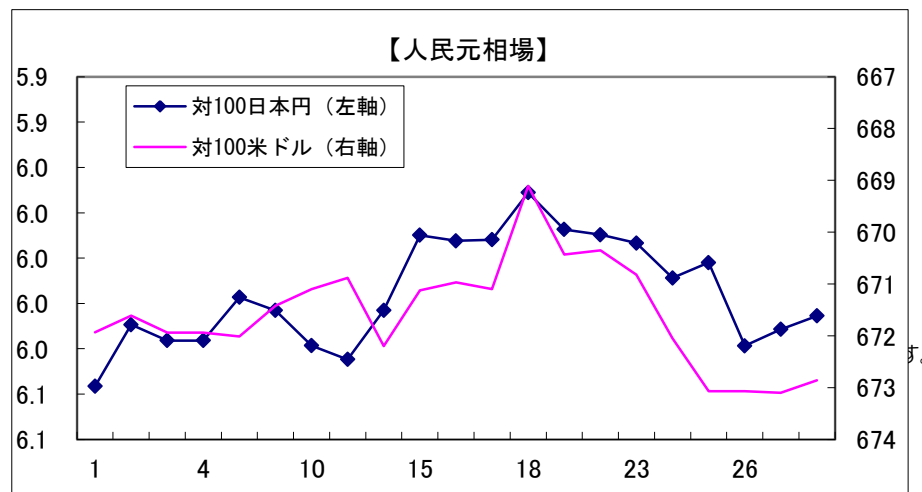
	対100日本円	対100米ドル	100香港ドル	100ユーロ	100ポンド
6日	6.0795	673.44	85.848	753.24	885.68
7日	6.0962	676.14	86.176	756.10	884.43
8日	6.1319	675.96	86.125	756.47	883.41
9日	6.1496	676.65	86.224	757.51	880.48
10日	6.1851	679.12	86.535	761.87	883.62
13日	6.1933	679.54	86.584	763.27	884.01
14日	6.2588	683.65	87.101	767.68	886.10
15日	6.2614	686.49	87.460	768.99	886.23
16日	6.2736	686.88	87.508	769.74	882.36
17日	6.2688	688.59	87.724	769.26	881.01
20日	6.2715	689.88	87.891	770.75	879.20
21日	6.2722	689.90	87.894	770.98	878.79
22日	6.2514	689.92	87.896	771.26	878.17
23日	6.2603	689.94	87.899	769.85	873.97
24日	6.2978	689.93	87.909	771.31	873.75
27日	6.3007	689.24	87.819	772.62	877.22
28日	6.2955	689.73	87.879	771.89	874.46
29日	6.3201	689.88	87.891	771.46	874.82
30日	6.3062	689.90	87.895	769.52	872.62
31日	6.3019	689.92	87.913	768.33	870.42
平均	6.2388	685.24	87.309	766.61	879.54



\*グラフの数値軸の最高値・最低値は、月により異なります。

▼人民元為替レートの推移(2019年4月)

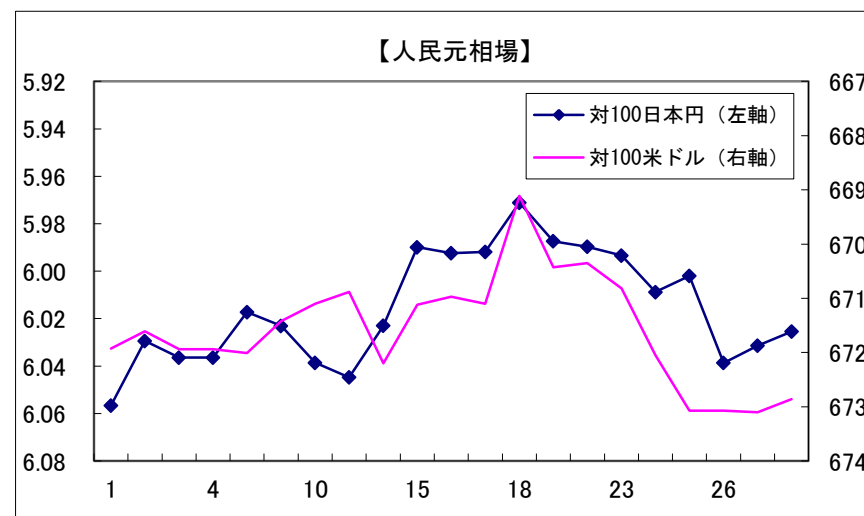
	対100日本円	対100米ドル	00香港ドル	100ユーロ	100ポンド
1日	6.0566	671.93	85.600	754.20	874.89
2日	6.0294	671.61	85.562	752.57	877.66
3日	6.0364	671.94	85.605	752.90	882.39
4日	6.0364	671.94	85.605	752.90	882.39
8日	6.0173	672.01	85.613	753.74	876.05
9日	6.0231	671.42	85.587	755.79	876.92
10日	6.0386	671.10	85.616	755.95	876.13
11日	6.0447	670.88	85.592	756.27	878.18
12日	6.0230	672.20	85.687	757.07	877.75
15日	5.9899	671.12	85.567	758.71	878.01
16日	5.9924	670.97	85.606	758.43	878.91
17日	5.9919	671.10	85.554	757.24	875.28
18日	5.9711	669.11	85.279	755.85	872.27
19日	5.9874	670.43	85.458	753.42	870.95
22日	5.9897	670.35	85.441	753.73	871.00
23日	5.9934	670.82	85.507	755.00	870.88
24日	6.0088	672.05	85.707	754.06	869.51
25日	6.0020	673.07	85.843	750.53	868.40
26日	6.0387	673.07	85.803	749.90	868.68
29日	6.0314	673.10	85.813	750.44	869.67
30日	6.0255	672.86	85.784	752.56	870.17
平均	6.0156	671.58	85.611	754.35	874.58



\*グラフの数値軸の最高値・最低値は、月により異なります。

▼人民元為替レート推移(2019年3月)

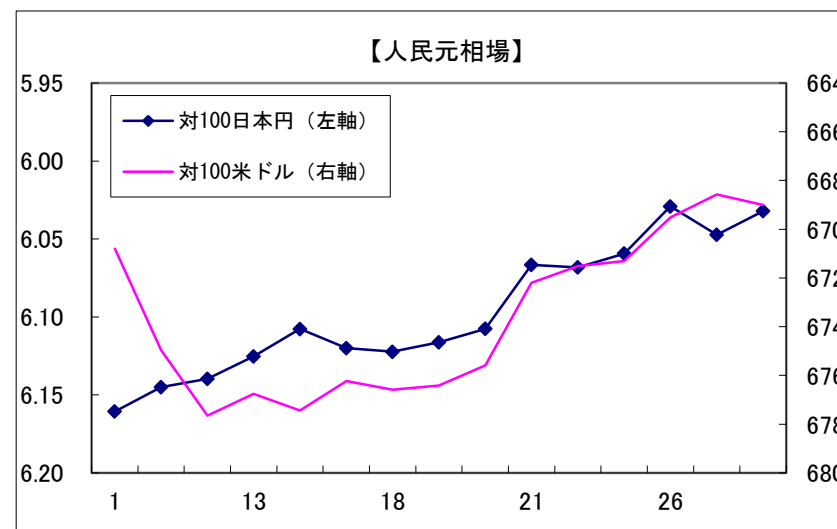
	対100日本円	対100米ドル	100香港ドル	100ユーロ	100ポンド
1日	6.0094	669.57	85.297	761.21	887.94
4日	5.9891	670.49	85.426	762.47	887.46
5日	5.9953	669.98	85.354	759.66	882.91
6日	5.9931	670.53	85.421	757.96	882.28
7日	6.0087	671.10	85.494	758.95	883.99
8日	6.0263	672.35	85.652	752.64	879.97
11日	6.0492	672.02	85.609	754.85	872.76
12日	6.0318	671.28	85.516	755.84	889.24
13日	6.0299	671.14	85.498	757.54	877.35
14日	6.0237	670.09	85.366	759.24	890.58
15日	6.0119	671.67	85.566	759.40	890.00
18日	6.0162	670.88	85.467	759.54	892.03
19日	6.0235	670.62	85.433	760.28	889.14
20日	6.0235	671.01	85.481	761.70	890.26
21日	6.0350	668.50	85.169	763.76	882.12
22日	6.0429	669.44	85.318	761.35	878.53
25日	6.0969	670.98	85.515	757.87	886.17
26日	6.0922	670.42	85.419	758.61	885.36
27日	6.0758	671.41	85.542	756.88	887.00
28日	6.0898	672.63	85.689	756.58	884.50
29日	6.0867	673.35	85.779	756.07	879.08
平均	6.0358	670.93	85.477	758.69	884.70



\* グラフの数値軸の最高値・最低値は、月により異なります。

▼人民元為替レート推移(2019年2月)

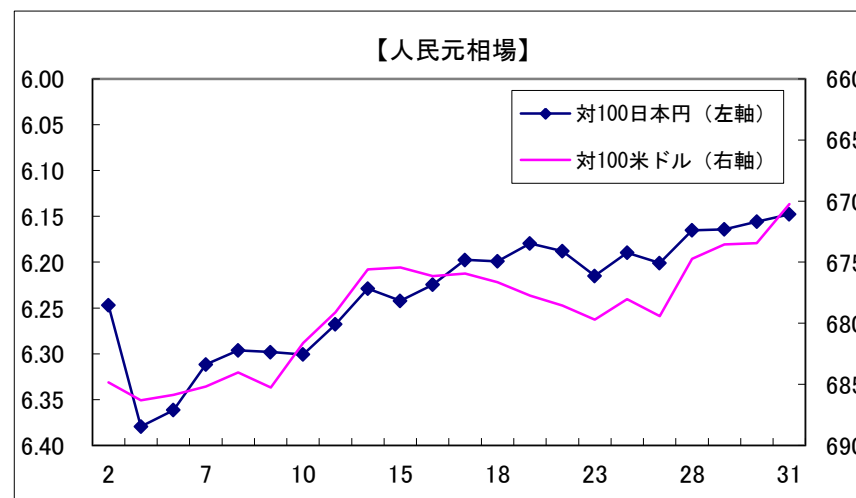
	対100日本円	対100米ドル	100香港ドル	100ユーロ	100ポンド
1日	6.1605	670.81	85.512	767.75	879.15
11日	6.1450	674.95	86.020	764.32	873.19
12日	6.1396	677.65	86.354	764.18	871.78
13日	6.1253	676.75	86.232	767.11	872.83
14日	6.1077	677.44	86.320	762.81	870.46
15日	6.1199	676.23	86.173	764.00	865.55
18日	6.1223	676.59	86.211	764.12	872.88
19日	6.1163	676.42	86.192	765.05	874.13
20日	6.1076	675.58	86.074	766.22	882.32
21日	6.0665	672.20	85.648	762.68	877.02
22日	6.0682	671.51	85.572	761.68	875.58
25日	6.0594	671.31	85.537	761.38	877.00
26日	6.0291	669.52	85.302	760.63	878.52
27日	6.0472	668.57	85.177	761.68	886.35
28日	6.0321	669.01	85.231	760.82	890.57
平均	6.0964	673.64	85.837	763.63	876.49



\* グラフの数値軸の最高値・最低値は、月により異なります。

▼人民元為替レートの推移(2019年1月)

	対100日本円	対100米ドル	100香港ドル	100ユーロ	100ポンド
2日	6.2469	684.82	87.415	785.21	873.03
3日	6.3793	686.31	87.601	778.18	860.48
4日	6.3613	685.86	87.604	781.57	866.13
7日	6.3117	685.17	87.463	781.86	872.45
8日	6.2961	684.02	87.283	785.12	874.63
9日	6.2981	685.26	87.419	784.43	872.42
10日	6.3006	681.60	86.959	787.65	872.23
11日	6.2678	679.09	86.634	781.49	865.76
14日	6.2289	675.60	86.168	774.47	868.41
15日	6.2422	675.42	86.116	774.87	869.90
16日	6.2245	676.15	86.206	771.42	869.85
17日	6.1975	675.92	86.184	770.38	870.80
18日	6.1991	676.65	86.268	770.73	878.34
21日	6.1797	677.74	86.404	770.39	871.70
22日	6.1879	678.54	86.486	771.42	874.85
23日	6.2150	679.69	86.621	772.25	880.68
24日	6.1897	678.02	86.428	772.04	886.88
25日	6.2010	679.41	86.588	768.17	888.87
28日	6.1652	674.72	85.995	770.27	890.94
29日	6.1642	673.56	85.847	769.97	886.01
30日	6.1559	673.43	85.857	770.03	881.01
31日	6.1478	670.25	85.457	769.81	878.90
平均	6.2346	678.97	86.591	775.53	875.19



\* グラフの数値軸の最高値・最低値は、月により異なります。